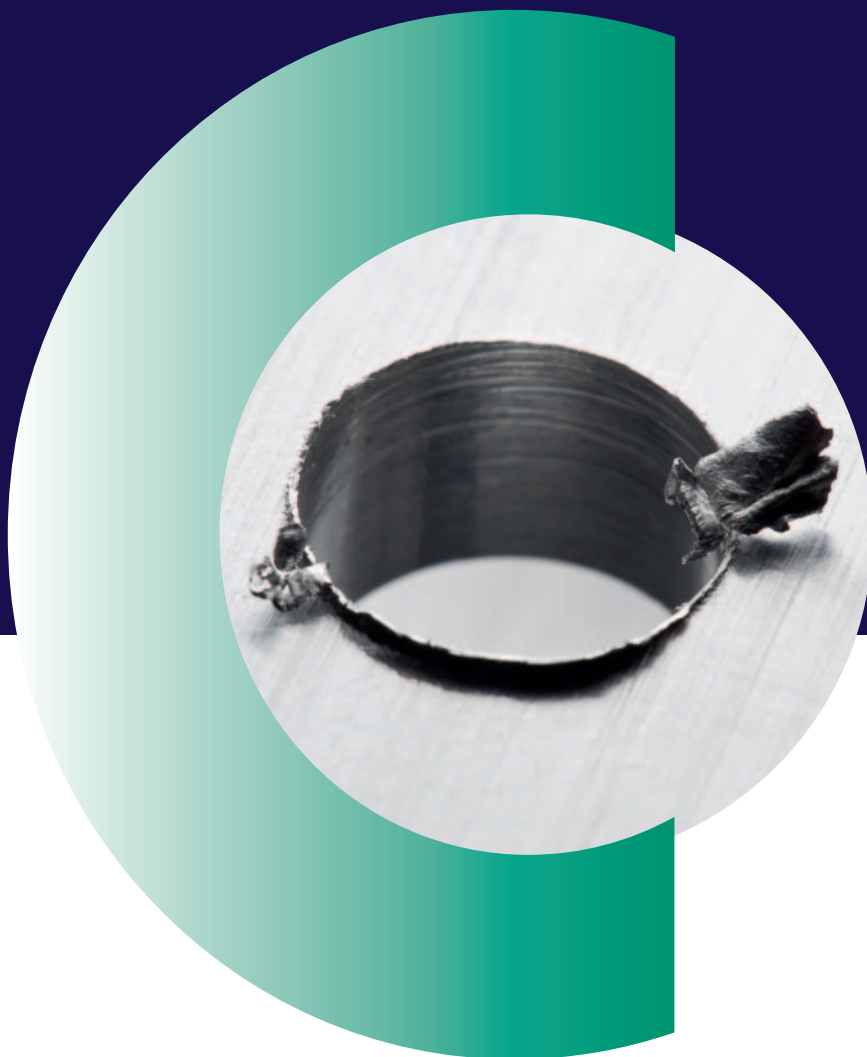


ブリクレー

Entgratreibahle Deburring Reamer

HSS バーレスリーマー クロス穴用



クロス穴のバリを完全除去

BLICKLE

ブリクレー・バーレスリーマー（クロス穴のバリ取り工具）

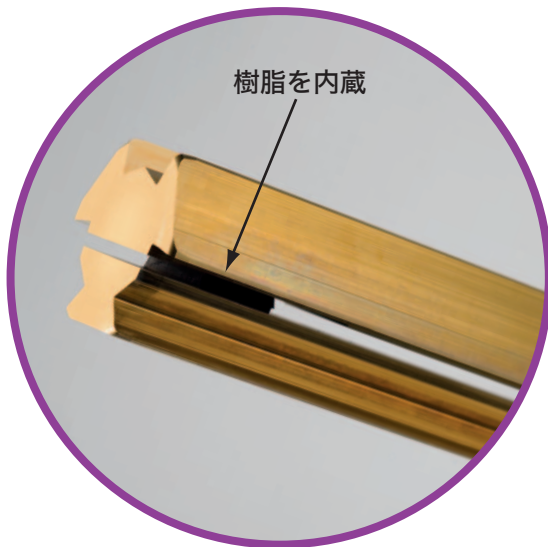
BLICKLE BURR-LESS REAMER（特許取得済）

クロス穴のバリの発生は、SS400・SCM等の一般鋼からダクタイル鋳鉄、高合金材料等の貫通穴の加工では避けて通れない問題です。このバリは機械部品や可動箇所へ紛れ込み、部品の早期摩耗や製品自体の破損につながる恐れがあります。

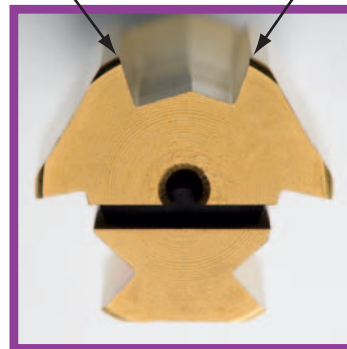
ブリクレー・バーレスリーマーは油圧バルブ、スライドバルブ、インジェクションパーツなどクロス穴のバリを、効率的に除去するリーマーとして開発されました。

特長

1. クロス穴のバリ取り加工が、一般的な NC/MC 機から専用機や汎用機等、正転・逆転の操作が可能な機械で、ワンパス加工が可能な工具です。
2. 加工穴にキズを付けません。
3. 最小径（ $\phi 1.4\text{mm}$ ～）及び深穴用のロングタイプの製作が可能です。
（注意：H20年10月時点ではすべてのサイズにおいて受注生産品となります。）



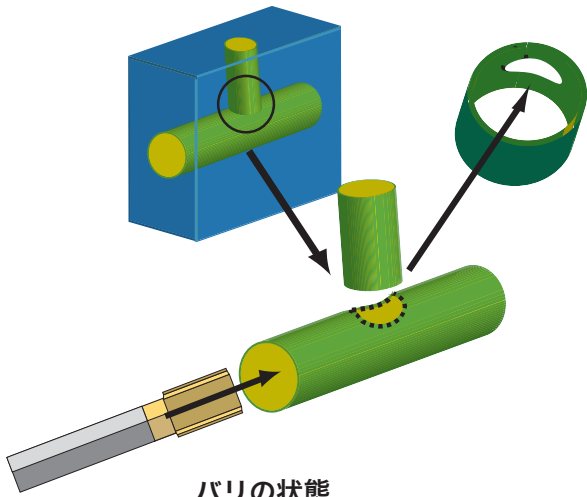
逆転時の切刃 正転時の切刃



加工手順

- 1) バーレスリーマーを正転で送り、加工を開始します。
- 2) 刃先が穴の出口を貫通した後に、今度は逆転させながら手前に引き上げて完全にバリを取り除きます。
- 3) アルミニウム合金鋳物等の材料では、1)と2)の作業でも取りきれずにバリがクロス穴側へ押し出される場合があります。この場合ではクロス穴側からバーレスリーマーを正転のみで加工し、バリをいったん軸穴へ押し戻します。再度、軸穴から1)と2)の作業を行い、バリを完全に取り除きます。

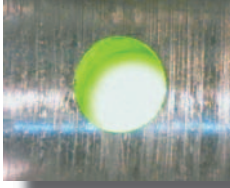
クロス穴立体図



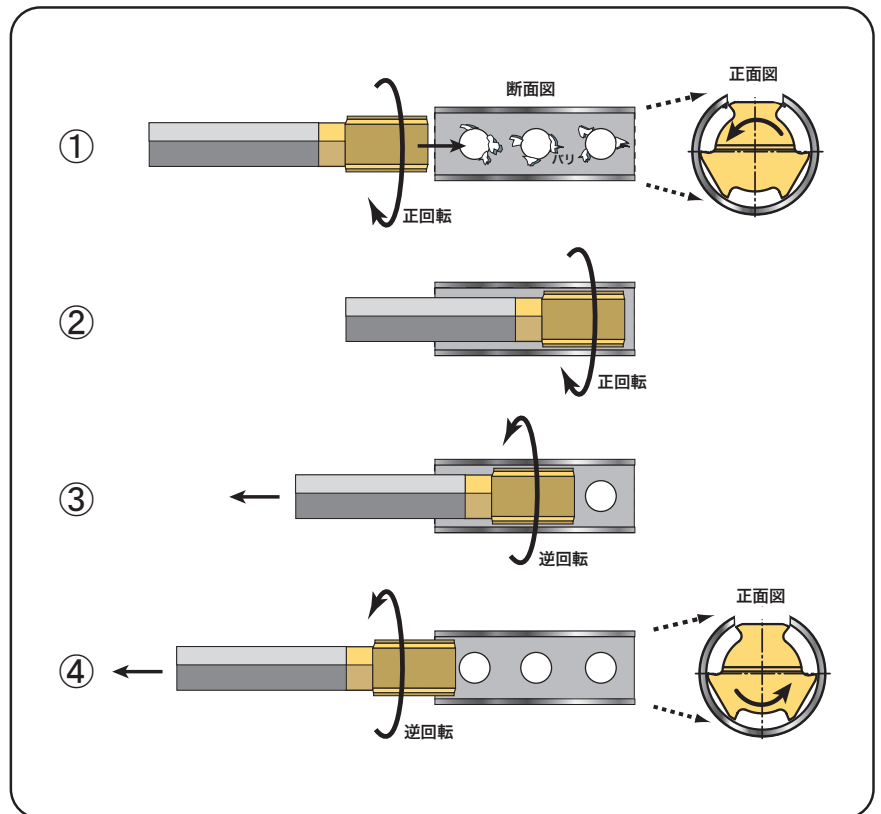
バリの状態



バーレスリーマーでの加工後の状態



<ブリクレー・バーレスリーマーの加工手順>



※ご注文の際は刃径 x 刃長 x 全長 x シャンク径をご指定下さい。

⚠ 安全にお使いいただくために

取り扱い上の注意

- 切れ刃を直接素手で触れないように注意して下さい。
- ケースから抜き取る際には、切れ刃が素手に直接触れないように注意して下さい。

取り付け上の注意

- 取り付け前には必ず工具のキズ、割れ等の外観の確認を行って下さい。
- 剛性のある適切なホルダーを使用し、しっかりと確実にチャッキングして下さい。
- 工具の回転方向は取り付け前に必ず確認しておいて下さい。

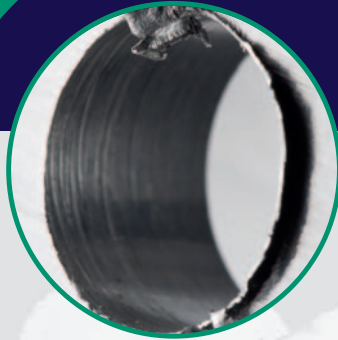
使用上の注意

- カタログの切削条件基準表の条件は作業効率等を考慮して、一つの目安として掲載しております。条件表通り加工しても突然破損することがありますので使用時には必ず安全カバー・保護メガネ 安全靴を着用して下さい。
- 切削油剤は用途に応じて最適なものをご使用下さい。不水溶性切削油剤をご使用の場合は発熱による発煙、引火等に充分注意して下さい。
- 切屑は素手で触らないで下さい。
- 使用中の工具を絶対に触らないで下さい。
- 使用中に異常音、異常振動が発生したら直ちに作業を中止して、その原因を取り除いて下さい。
- 工具の切れ味が悪くなったら使用を中止して下さい。
- 切削油剤は用途に応じて最適なものをご使用下さい。不水溶性切削油剤をご使用の場合は発熱による発煙、引火等に充分注意して下さい。
- 切削条件は機械剛性、被削材、加工形態、切削油剤、切込み量等に応じて適正に調整して下さい。
- 加工による不良品の発生を防ぐ為、工具の寸法はご使用前に必ず確認して下さい。
- 工具を本来の目的以外に使用したり、改造したりしないで下さい。

再研削時の注意

- 再研削時には粉塵が多量に発生しますので作業前には必ず安全カバー、排気装置等を設置し、保護メガネ・保護マスク等をご使用下さい。
- 工具は再研削が不適当であると強度が著しく低下する恐れがあります。再研削後に亀裂等がないことを確認後、ご使用下さい。

No chance for burrs



お問い合わせ・お求めは



株式会社ライノス

URL: <http://www.rhinos.co.jp/>

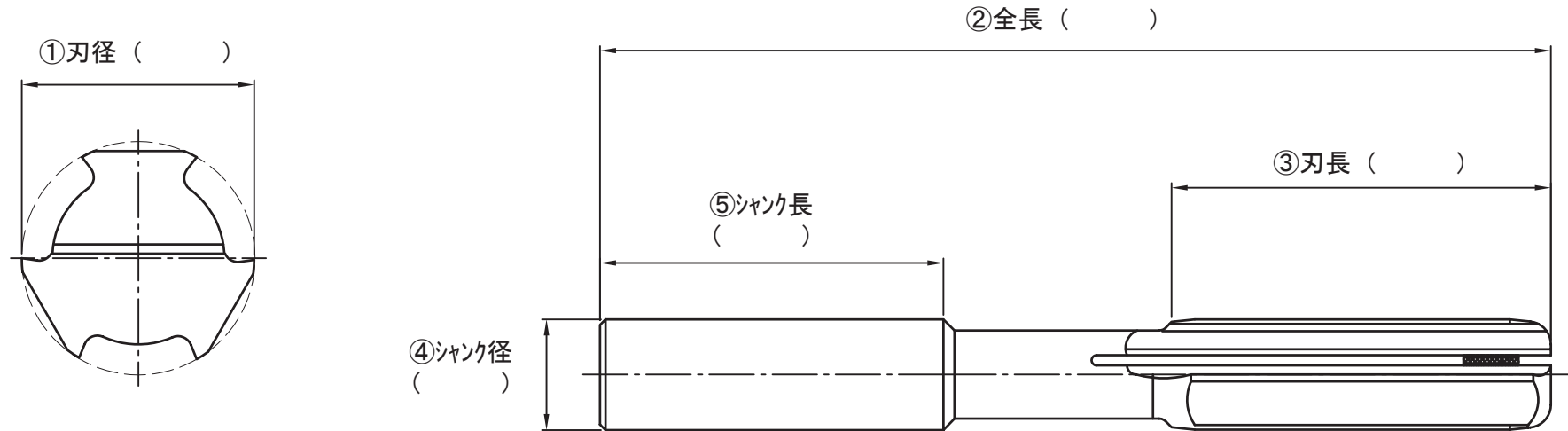
〒543-0018

大阪市天王寺区空清町1番8号


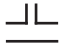



TEL : 06-6766-7770 FAX : 06-6766-7778

E-MAIL : info@rhinos.co.jp

ブリクレー HSSバーレスリーマー見積依頼書



加工ワークの材料：

加工形状：
 ①  ②  ③  ④  ⑤  ⑥ その他

加工穴径：

加工穴深さ：

使用機械：

別添図面： 無 ・ 有

<お客様ご記入欄>

貴社名			お名前	
所在地				
TEL			FAX	
販売店名			担当者	
備考				

返信先⇒FAX 06-6766-7778